

WallLine DEKO – Absorberplatten für Wand und Decke

Eine günstigste und optisch ansprechende Art der Schalldämpfung



Eine günstigste und optisch ansprechende Art der Schalldämpfung

WallLine DEKO Schallabsorber in weiß mit Fase, die einfach auf die Wand oder die Decke punktuell geklebt werden. Durch die Verwendung von unseren WallLine Absorbern aus MH Melaminharz-Schaumstoff werden bereits bei relativ geringer Materialstärke hohe Absorptionswerte erzielt. Einfache und schnelle Montage durch punktuelle Verklebung oder Installation durch unser Montageteam auf Anfrage.

Standardformate

1000 x 500 x 50 mm, 1000 x 500 x 70 mm, 1000 x 500 x 100 mm.

Individuelle Formate können angefertigt werden.

Technische Daten/Vorteile

- offenzelliger MH Melaminharz-Schaumstoff frisch vom Block gespalten - fertig zur Montage
- MH Melaminharz-Schaumstoff ist chemisch beständig gegen eine Vielzahl von Stoffen und frei von halogenierten Kohlenwasserstoffen
- Brandverhalten B1 - schwer entflammbar DIN 4102-1
- federleicht - Plattengewicht bei Format 1000 x 500 x 50 mm nur ca. 150 g
- Schallabsorptionsklasse nach DIN EN ISO 11654 bei 50 mm aw 0,85 B, ab 60 mm aw 0,95 A
- Farben weiss oder lichtgrau
- Kante mit Deko Fase geschnitten (auf Wunsch auch mit gerader Kante)
- die Absorberplatten werden direkt (ohne Abstand) auf den Untergrund fixiert bei voller Schallabsorption
- Montage mit lösungsmittelfreien Akustikkleber

Kartoninhalt (Mindestabnahme)

50 mm 12 Stück

70 mm 8 Stück

100 mm 6 Stück

Frank Scymanska e. K.

Birkenau 22 – 22087 Hamburg – Tel.: 040 – 22 73 90 25 – Fax: 040 – 22 73 90 26 – E-Mail: info@scymanska.de

Web: hamburgfotos.de – akustikbilder-nach-mass.de



WallLine DEKO Anwendungsbeispiele

Mit unseren MH Absorberplatten lassen sich schnell und kostengünstig Räume optimal akustisch einstellen



Jobcenter Hamburg Bergedorf - WallLine DEKO an der Decke



oben: punktuelle Montage mit Akustikkleber
unten: Einsingraum, link und rechts schallgedämpft



Arbeitsagentur Hamburg - Künstlervermittlung Vorsingraum

Frank Scymanska e. K.

Birkenau 22 – 22087 Hamburg – Tel.: 040 – 22 73 90 25 – Fax: 040 – 22 73 90 26 – E-Mail: info@scymanska.de

Web: hamburgfotos.de – akustikbilder-nach-maß.de

 **SCYMANSKA AKUSTIK**

Akustikschaumstoff aus MH Melaminharz-Schaumstoff

Dass Schallabsorption in vielen Räumen sehr wichtig sein kann, ist in der Praxis seit längerer Zeit bekannt. Absorber aus MH Melaminharz-Schaumstoff sind plattenförmige Breitbandabsorber. Sie können eine Verbesserung der Raumakustik bewirken, vor allem im mittleren und hohen Frequenzbereich. MH Melaminharz-Schaumstoff ist ein flexibler, offenzelliger Schallabsorber. Sein typisches Kennzeichen ist die filigrane, räumliche Netzstruktur, die aus schlanken und damit leicht verformbaren Stegen gebildet wird. MH Melaminharz-Schaumstoff bietet ein breites Spektrum von attraktiven Eigenschaften. Die herausragenden Qualitätsmerkmale sind hohes Schallabsorptionsvermögen und geringes Gewicht. Auf diesen Vorteilen von MH Melaminharz-Schaumstoff beruht das umfangreiche Anwendungsgebiet unserer Akustikprodukte. Vor allen in Büros, Callcentern, Großraumbüros, Produktions- und Werkhallen, Sporthallen sowie Veranstaltungszentren. MH Melaminharz-Schaumstoff ist bei entsprechender Anwendung in der Lage die Nachhallzeit und den Schallpegel erheblich zu reduzieren.

Physikalische Eigenschaften:

MH Melaminharz-Schaumstoff ist chemisch beständig gegen eine Vielzahl von Stoffen und frei v. halogenierten Kohlenwasserstoffen.

Technische Daten:

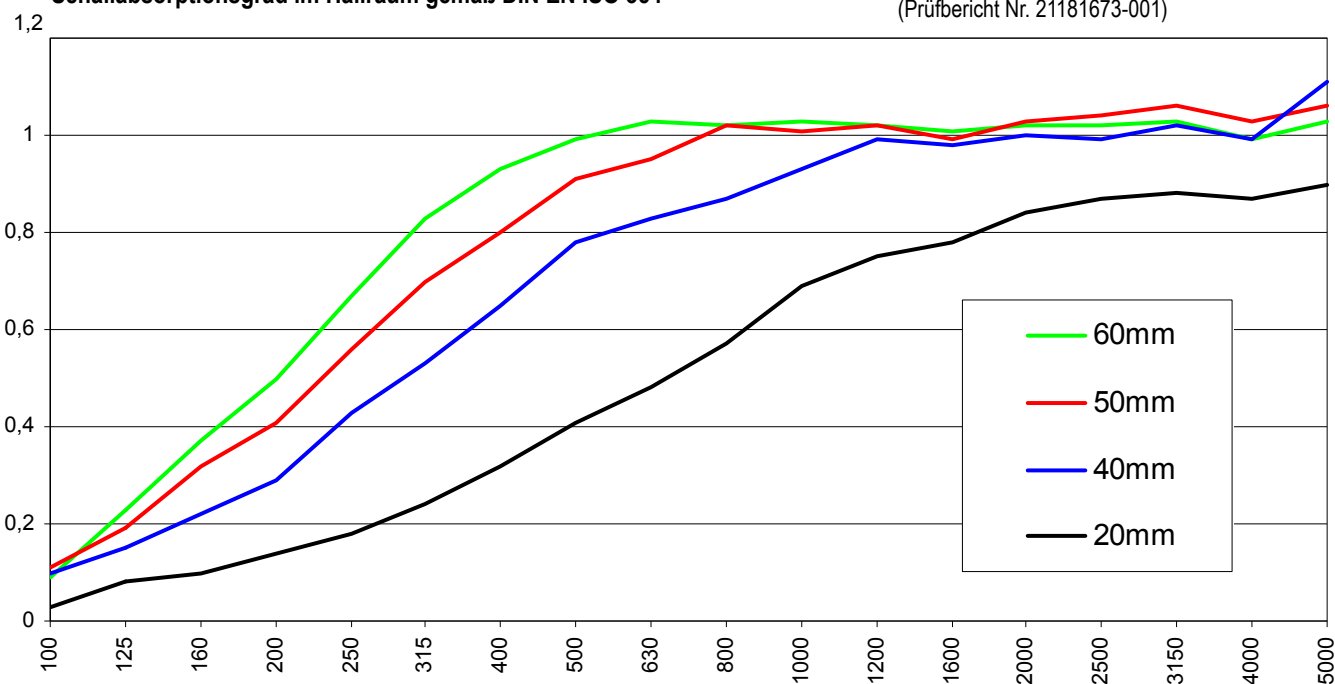
Absorber	MH Melaminharz-Schaumstoff / Hersteller BASF	
Brandverhalten	B1 – schwer entflammbar	DIN 4102-1
Rohdichte	5,5 – 10,5 kg / m ³ , je nach Farbe	EN ISO 845
Zugfestigkeit	> 100 kPa	ISO 1798
Bruchdehnung	> 18 %	ISO 1798
Stauchhärte	> 5 kPa	EN ISO 3386 – 1
Wärmeleitfähigkeit	$\lambda \leq 0,04 \text{ W} / (\text{m}\cdot\text{K})$, temperaturabhängig	DIN EN 12667

Farben:

MH Melaminharz-Schaumstoff Absorber sind als Standard in folgenden Farben erhältlich: weiß (W), lichtgrau (G+)

Schallabsorptionsgrad im Hallraum gemäß DIN EN ISO 354

Messstelle: TÜV Rheinland LGA Products GmbH
(Prüfbericht Nr. 21181673-001)



Schallabsorptionsklassen nach DIN EN ISO 11654

Plattendicke [mm]	Einzelwert α_w nach DIN EN ISO 11654	Schallabsorptionsklasse nach Anhang B der DIN EN ISO 11654	Noise Reduction Coefficient NRC nach ASTM C 423
20	0,45 (H)	D	0,55
40	0,70 (M,H)	C	0,80
50	0,85 (H)	B	0,90
60	0,95	A	0,95

Frank Scymanska e. K.

Birkenau 22 – 22087 Hamburg – Tel.: 040 – 22 73 90 25 – Fax: 040 – 22 73 90 26 – E-Mail: info@scymanska.de

Web: hamburgfotos.de – akustikbilder-nach-mass.de – raumakustik.hamburg

Verarbeitungshinweise

Der Akustikkleber, Spezialkleber für Schallschutzelemente, ist ein lösemittelfreier, elastoplastischer, standfester, einkomponentiger Spezial-Polymer-Klebstoff, speziell für das punktförmige und vollflächige Verkleben von Schallschutz- und Akustikelementen aus Schaumstoffen. Der Akustikkleber besitzt eine ausgezeichnete Haftung auf den am Bau üblichen Untergründen, wie Beton, Putz, Mauerwerk, Zement und Holz.

Technische Daten:

- Basis Polymer-Dispersion, lösemittelfrei, einkomponentig
- Konsistenz pastös
- Farbe weiß
- Spez. Gewicht ca. 1,58 g / cm³
- Standvermögen sehr gut
- Hautbildung 10 – 15 Minuten, abhängig von Temperatur, Luftfeuchtigkeit, Untergrund
- Aushärtung durch Wasserabgabe
- Durchhärtung ca. 2 mm / Tag
- Eigenschaften des ausgehärteten Klebstoffes:
 - Volumenänderung ca. 16 %
 - Wasserdampfdiffusionswiderstandszahl $\mu = 2070$ nach DIN EN ISO 12 572, in Anlehnung an DIN EN ISO 1279 – 4
 - Temperaturbeständigkeit - 20 °C bis + 80 °C
 - Verarbeitungstemperatur + 5 °C bis + 35 °C (Bauteiltemperatur)
- Lieferform 310 ml Kartusche

Verarbeitung:

Die Oberflächen der zu verklebenden Substrate müssen in sich fest, tragfähig, staub- und fett- und ölfrei sowie trocken, eis- und reiffrei sein. Eventuell vorhandene Trennmittel sind zu entfernen. Der Akustikkleber haftet ohne besonderen Voranstrich auf fast allen Baumaterialien. Der Akustikkleber wird einseitig aus der Kartusche punktförmig aufgetragen. Danach die Schallschutzelemente in die Klebepunkte fest eindrücken. Kein Verpressen! Die Verklebung ist noch einige Minuten nachkorrigierbar. Schwere oder unter Spannung stehende Teile sind mind. 24h abzustützen oder zu fixieren. Verarbeitungsgeräte können anschließend mit Wasser gereinigt werden.

Frank Scymanska e. K.

Birkenau 22 – 22087 Hamburg – Tel.: 040 – 22 73 90 25 – Fax: 040 – 22 73 90 26 – E-Mail: info@scymanska.de

Web: hamburgfotos.de – akustikbilder-nach-maß.de – raumakustik.hamburg

Irrtum und technische Änderungen bleiben vorbehalten.