

Akustikbilder im Alurahmen

individuell bedruckt oder unifarben bzw. mit weißem Spanntuch als schallschluckende Projektionsfläche



Schallschutzbilder für eine optimale Raumakustik nach Maß - Schallabsorptionsklassen C / B / A

Eine schlechte Raumakustik, eine zu lange Nachhallzeit führt vermehrt zu Konzentrationsstörungen und/oder zu einer unzureichenden Sprachverständlichkeit. Unsere Akustikbilder, Akustikpaneele sind hierfür ein probates Mittel um die Raumakustik und Sprachverständlichkeit deutlich zu verbessern.

Produktdaten

- hochwertiger Alurahmen 38, 49, 70 oder 100 mm tief, Silber eloxiert
- gegen Aufpreis kann das Profil nach Farbkarte lackiert werden
- hochwertiger, brillanter Textildruck mit Motiven Ihrer Wahl oder einfarbig nach Farbkarte (CMYK) bedruckt
- Spannbild mit Wechselkeder fertig konfektioniert zum einhängen
- hochwirksame Absorberplatte aus MH Melaminharz-Schaumstoff 30, 40, 60, 90 mm stark, DIN 4102 B1 schwer entflammbar, Öko-Tex Standard 100
- Formate bis 20000 x 3000 mm
- Lieferzustand: Ware vormontiert oder als Bausatz zur leichten Selbstmontage.

Vorteile von unseren Bildabsorbern

- schnelle Lieferung, einfache Montage durch aufhängen - fertig
- Sie können eigene Bilder, Grafiken nutzen
- schneller nachträglicher Bildwechsel durch Kedertechnik
- keine zeitaufwendigen, teuren Baumaßnahmen
- bei einem Umzug können die Absorber einfach mitgenommen werden.

Frank Scymanska e. K.

Birkenau 22 – 22087 Hamburg – Tel.: 040 – 22 73 90 25 – Fax: 040 – 22 73 90 26 – E-Mail: info@scymanska.de

Web: hamburgfotos.de – akustikbilder-nach-maß.de

Akustikbilder Anwendungsbeispiele

Für unsere Kunden schaffen wir individuelle, schallschluckende Flächen und Formen mit Design. Mit unserem Bildwechselsystem können Sie Bilder leicht und jederzeit selbst austauschen.



Jobcenter Hamburg Bergedorf - Flur mit PictueLine ALU und BassLine ZYLINDERN



oben: Alurahmen mit Absorberplatte und Bildwechselsystem
unten: BassLine TOWER und Akustikbilder, Schallabsorptionsklasse A



Stadwerke Elmshorn - Akustikbild über 2 Geschosse



Hanse Merkur Hamburg - Akustikbild

Frank Scymanska e. K.

Birkenau 22 – 22087 Hamburg – Tel.: 040 – 22 73 90 25 – Fax: 040 – 22 73 90 26 – E-Mail: info@scymanska.de

Web: hamburgfotos.de – akustikbilder-nach-mass.de – raumakustik.hamburg

Akustikschaumstoff aus MH Melaminharz-Schaumstoff

Dass Schallabsorption in vielen Räumen sehr wichtig sein kann, ist in der Praxis seit längerer Zeit bekannt. Absorber aus MH Melaminharz-Schaumstoff sind plattenförmige Breitbandabsorber. Sie können eine Verbesserung der Raumakustik bewirken, vor allem im mittleren und hohen Frequenzbereich. MH Melaminharz-Schaumstoff ist ein flexibler, offenzelliger Schallabsorber. Sein typisches Kennzeichen ist die filigrane, räumliche Netzstruktur, die aus schlanken und damit leicht verformbaren Stegen gebildet wird. MH Melaminharz-Schaumstoff bietet ein breites Spektrum von attraktiven Eigenschaften. Die herausragenden Qualitätsmerkmale sind hohes Schallabsorptionsvermögen und geringes Gewicht. Auf diesen Vorteilen von MH Melaminharz-Schaumstoff beruht das umfangreiche Anwendungsgebiet unserer Akustikprodukte. Vor allen in Büros, Callcentern, Großraumbüros, Produktions- und Werkhallen, Sporthallen sowie Veranstaltungszentren. MH Melaminharz-Schaumstoff ist bei entsprechender Anwendung in der Lage die Nachhallzeit und den Schallpegel erheblich zu reduzieren.

Physikalische Eigenschaften:

MH Melaminharz-Schaumstoff ist chemisch beständig gegen eine Vielzahl von Stoffen und frei v. halogenierten Kohlenwasserstoffen.

Technische Daten:

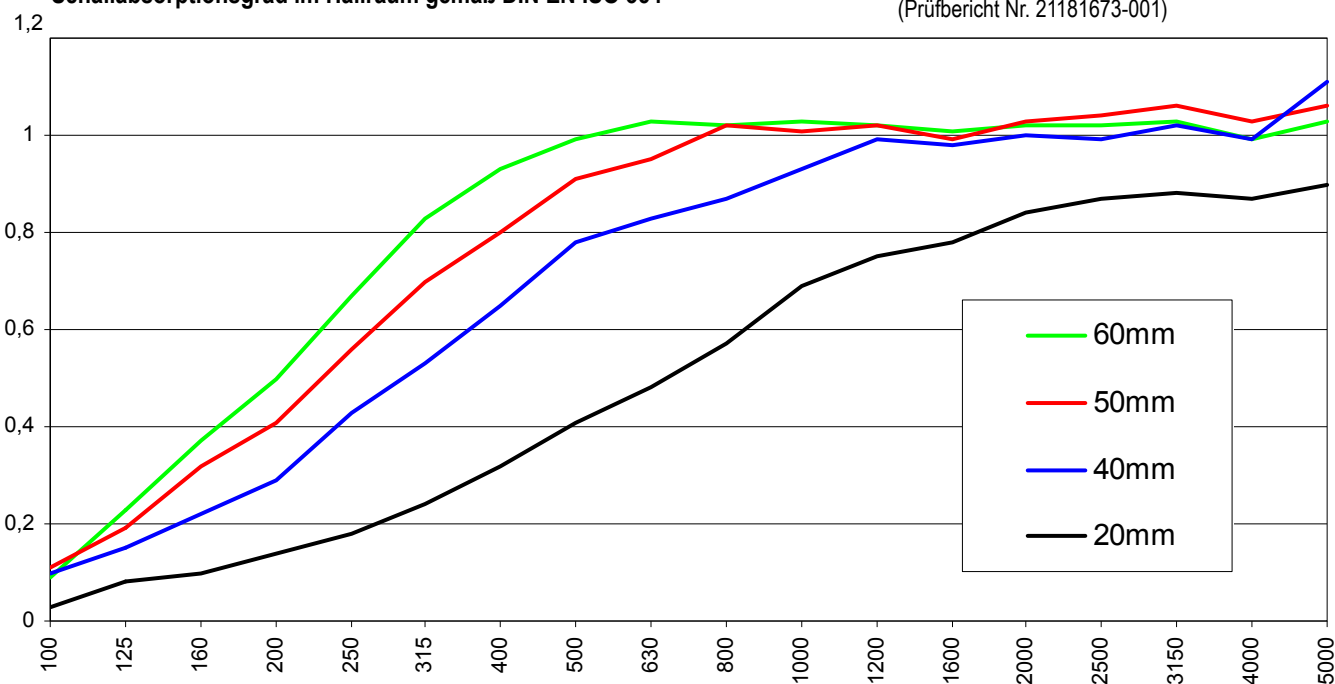
| | | |
|--------------------|------------------------------------------------------------------------------|-----------------|
| Absorber | MH Melaminharz-Schaumstoff / Hersteller BASF | |
| Brandverhalten | B1 – schwer entflammbar | DIN 4102-1 |
| Rohdichte | 5,5 – 10,5 kg / m ³ , je nach Farbe | EN ISO 845 |
| Zugfestigkeit | > 100 kPa | ISO 1798 |
| Bruchdehnung | > 18 % | ISO 1798 |
| Stauchhärte | > 5 kPa | EN ISO 3386 – 1 |
| Wärmeleitfähigkeit | $\lambda \leq 0,04 \text{ W} / (\text{m}\cdot\text{K})$, temperaturabhängig | DIN EN 12667 |

Farben:

MH Melaminharz-Schaumstoff Absorber sind als Standard in folgenden Farben erhältlich: weiß (W), lichtgrau (G+)

Schallabsorptionsgrad im Hallraum gemäß DIN EN ISO 354

Messstelle: TÜV Rheinland LGA Products GmbH
(Prüfbericht Nr. 21181673-001)



Schallabsorptionsklassen nach DIN EN ISO 11654

| Plattendicke [mm] | Einzelwert α_w nach DIN EN ISO 11654 | Schallabsorptionsklasse nach Anhang B der DIN EN ISO 11654 | Noise Reduction Coefficient NRC nach ASTM C 423 |
|-------------------|---------------------------------------------|------------------------------------------------------------|-------------------------------------------------|
| 20 | 0,45 (H) | D | 0,55 |
| 40 | 0,70 (M,H) | C | 0,80 |
| 50 | 0,85 (H) | B | 0,90 |
| 60 | 0,95 | A | 0,95 |

Frank Scymanska e. K.

Birkenau 22 – 22087 Hamburg – Tel.: 040 – 22 73 90 25 – Fax: 040 – 22 73 90 26 – E-Mail: info@scymanska.de

Web: hamburgfotos.de – akustikbilder-nach-mass.de – raumakustik.hamburg